

DX化・デジタル人材育成・業務効率化

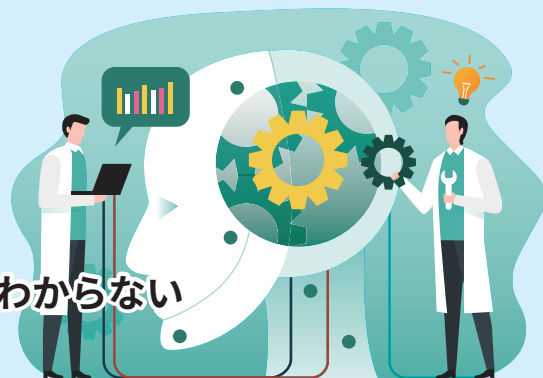
eラーニング動画教材を用いた

AI研修 サービス についてのご案内



当社の研修は助成金を活用いただけます！ こんなお悩みはありませんか？

- ✓ DXって何をやったら良いかわからない
- ✓ AIって本当に役に立つの？
- ✓ DXをおこなう人材がない
- ✓ 現在の業務をどうやって効率化すれば良いのかわからない



その悩み、AI研修が助けになります！

AIの活用によるDX化への利点

01 業務の自動化と効率化

例えば、データ入力、顧客サポート、在庫管理などのタスクをAIが処理することで、作業の精度と速度が向上し、全体の業務効率が改善されます。

02 データ分析と意思決定の支援

市場動向や顧客のニーズをリアルタイムで把握し、データに基づいた戦略的な意思決定が可能。

03 DX推進力の強化

AIツールを活用することで、短期間で必要なスキルを習得しやすくなり、企業全体でDXの推進力を高めます。

人材開発支援助成金リスクリングコースでは、「OFF-JT により実施される訓練であること」が基本要件となっており、**就業時間内での受講が必須**となります。

OFF-JTとは？

OFF-JTとは、通常の業務から一時的に離れて行なう社外・組織外研修のこと。「職場外研修」とも呼ばれ、外部の研修機関が作成したプログラムをeラーニングを通じて受講し、ビジネスにおいて必要な知識やスキルの習得を図ることを目的としています。

No	研修名
1	DX実践研修 ChatGPT 基礎講座
2	DX実践研修 ChatGPT×Excelによる業務改革
3	DX実践研修 ChatGPTs を活用した業務変革
4	AI実践講座 中級
5	AI実践講座 上級
6	AIビジネス応用研修
7	Microsoft AI活用基礎研修
8	Microsoft AI活用応用研修
9	AI×Webライティング実践講座
10	AI×VBAプログラミング研修
11	画像生成AI 実践講座
12	DX ビジネス研修

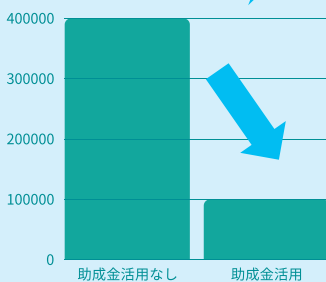
DX実践研修
ChatGPT基礎講座
ダイジェスト版



助成金活用のご提案

当社の研修は助成金を活用いただけます！！

助成金
活用で **75%** ※中小企業の場合
お得に！！



助成金ご利用には
諸条件があります。
ご利用可能か事前
にご相談ください。



料金

概要	ChatGPTをはじめとする最新AIを用いた業務改善に特化したDX研修初級から上級までレベルに応じた研修をご用意
研修時間	10時間～12時間/1コース
活用シーン	社内の業務効率化/各部門間の理解度向上/くりかえし作業や日常作業の自動化など
料金	440,000円(税込)/1人/1コース

新規コース/カリキュラムのご要望もお受けいたします。
ご不明点などありましたらご相談くださいませ。

助成金活用の条件

対象者 雇用保険加入済みの従業員 (パート含む)

研修時間 10～12時間 /1教材

助成金上限 事業所ごと1億
1従業員3回(3教材)受講可能/年

助成率 中小企業75% 中小企業以外60%

助成金申請

助成金申請もフルサポートいたします！！

弊社提携社労士事務所からのサポートが無料で受けられます！

Merit 01

申請サポートが無料

Merit 02

複雑な申請フローにも完璧に対応

Merit 03

助成金申請から研修実施まで一気通貫でサポート



問い合わせは下記まで

代理店

合同会社オトコマエ

info@miyakojima-otokomae.com

